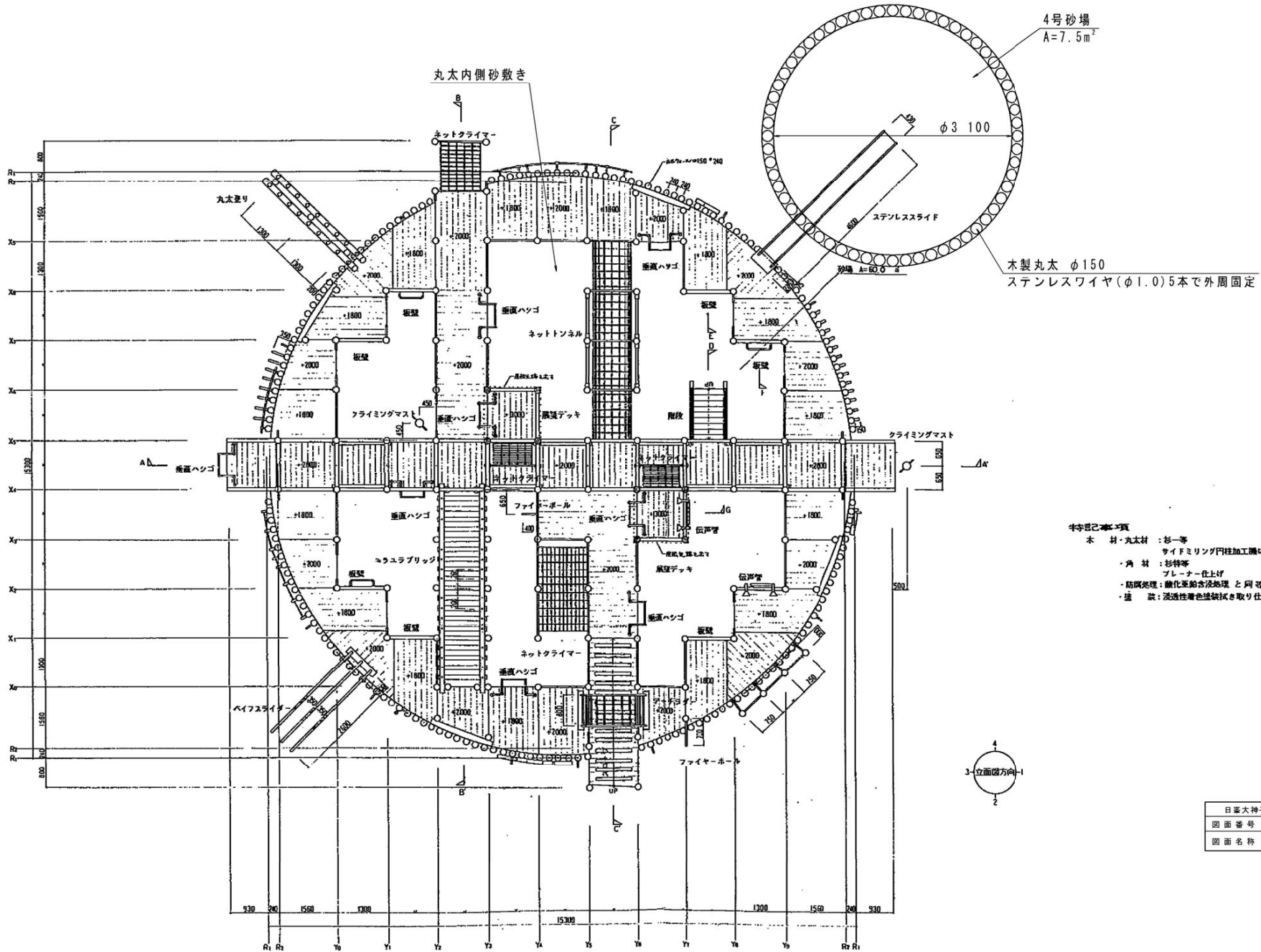


R3徳土 日峯大神子広域公園 徳・大原 遊戯施設修繕詳細設計業務

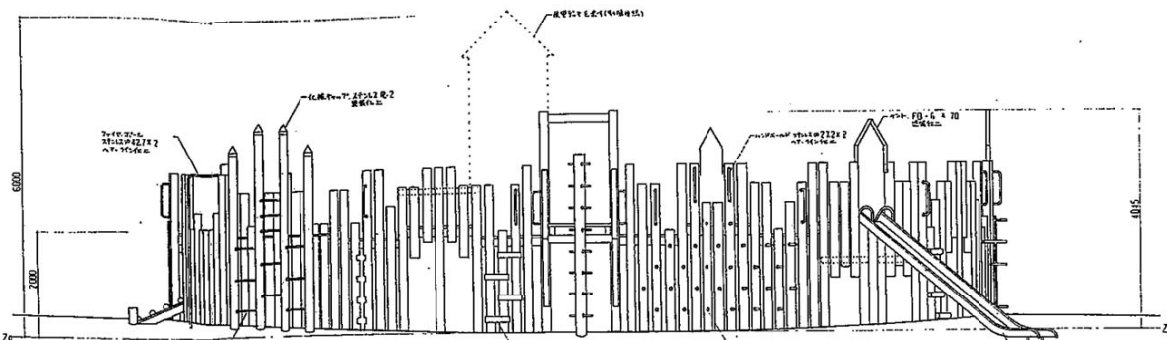
参考図面



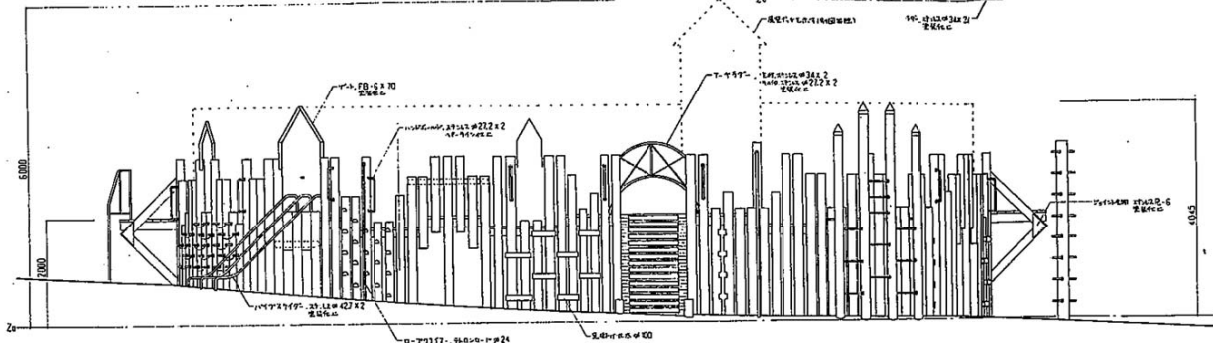
- 半寸法寸法
- 木・丸太材 : 杉一等
 - サイドミリング円柱加工機による丸削り丸太
 - 角材 : 杉特等
 - プレーナー仕上げ
 - 防腐処理 : 酸化亜鉛古洗処理 と 同等とする
 - 塗装 : 耐候性着色塗料吹き取り仕上

日暮大神子広城公園 公園台構添付図(子供広場1)			
図面番号	第 52 号	図面総数	120 葉
図面名称	騎兵隊のトリデ詳細図(1/5)		

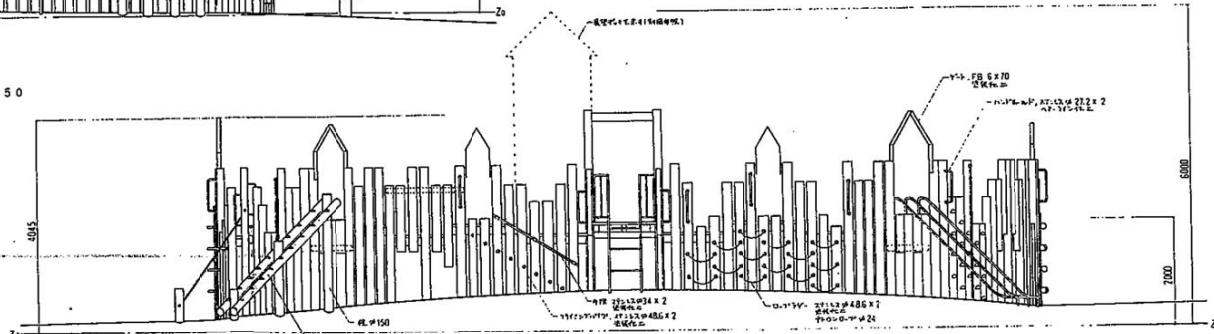
騎兵隊のトリデ



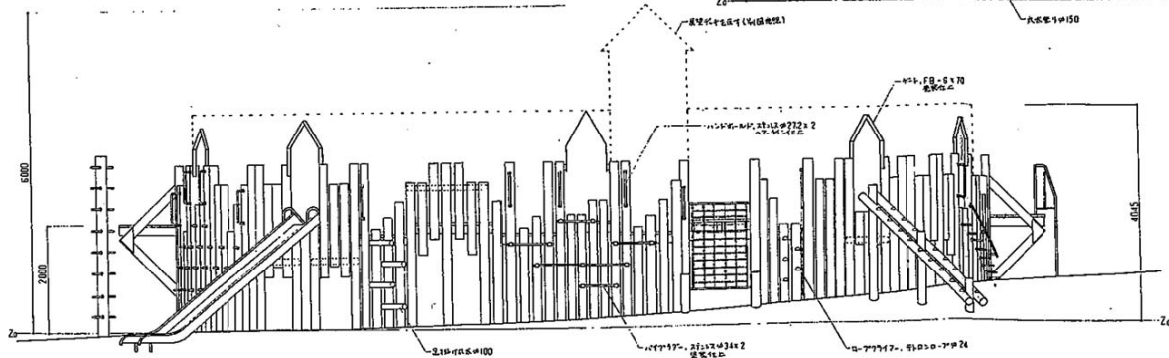
1方向立面図 1:50



2方向立面図 1:50



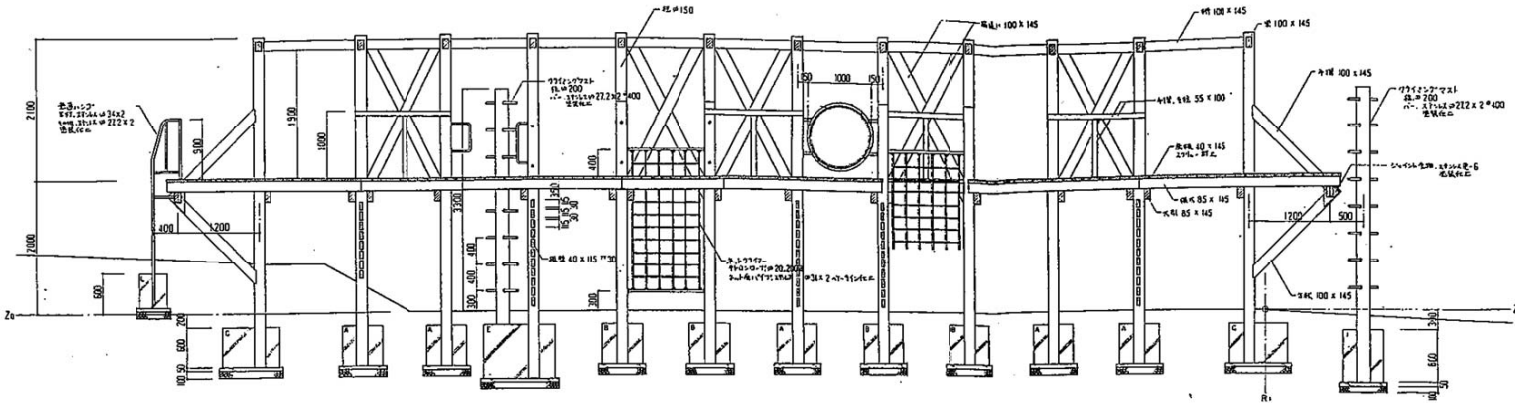
3方向立面図 1:50



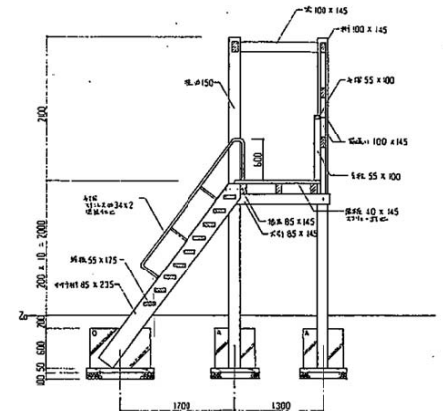
4方向立面図 1:50

日本大崎子広域公園 公園台橋添付図(子供広場1)	
図面番号	第 53 号 図面総数 120 葉
図面名称	騎兵隊のトリデ詳細図(2/5)

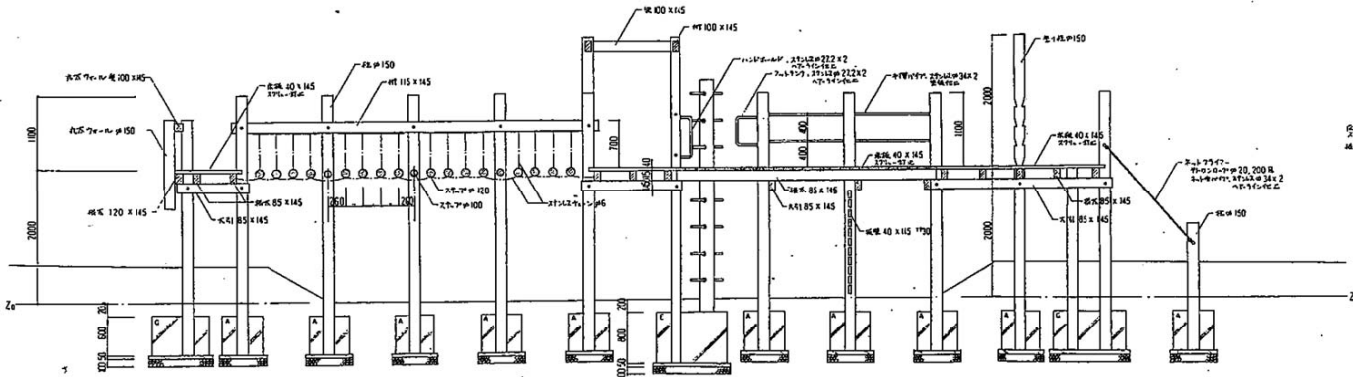
騎兵隊のトリデ



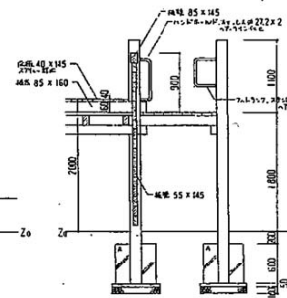
A-A断面図 1:40



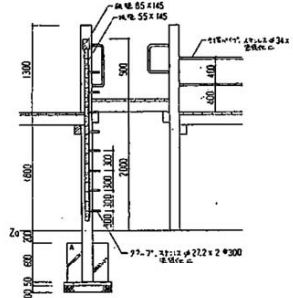
D断面図 1:40



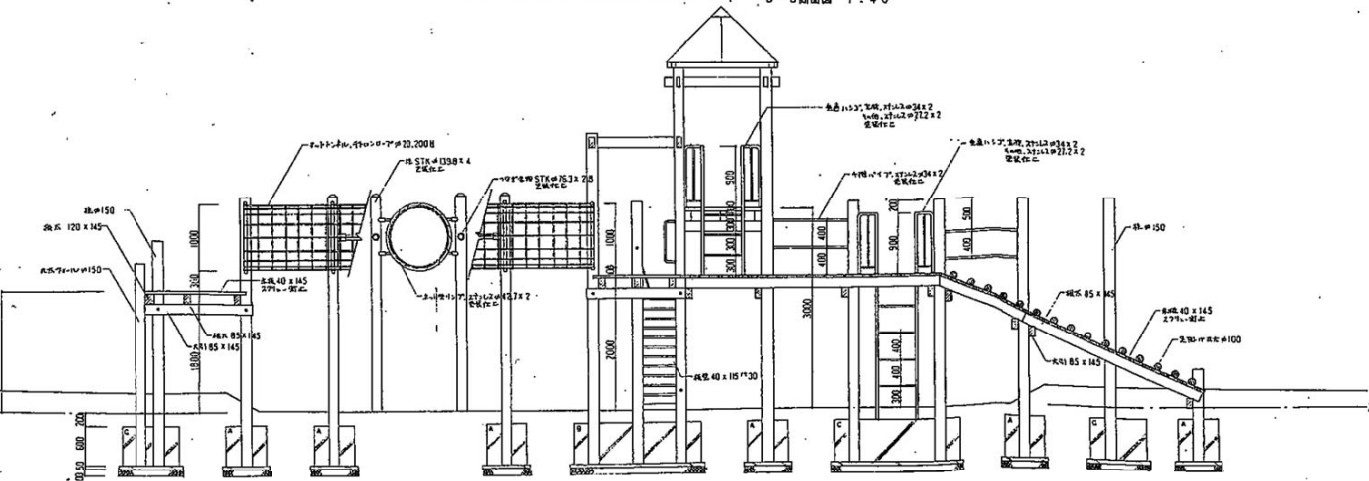
B-B断面図 1:40



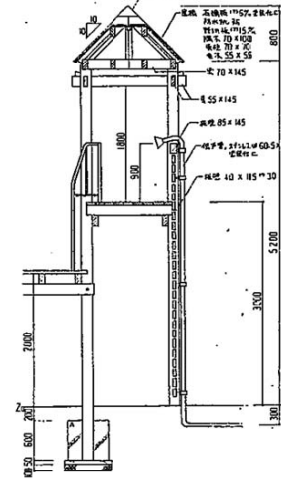
E断面図 1:40



F断面図 1:40



C-C断面図 1:40

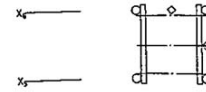


G断面図 1:40

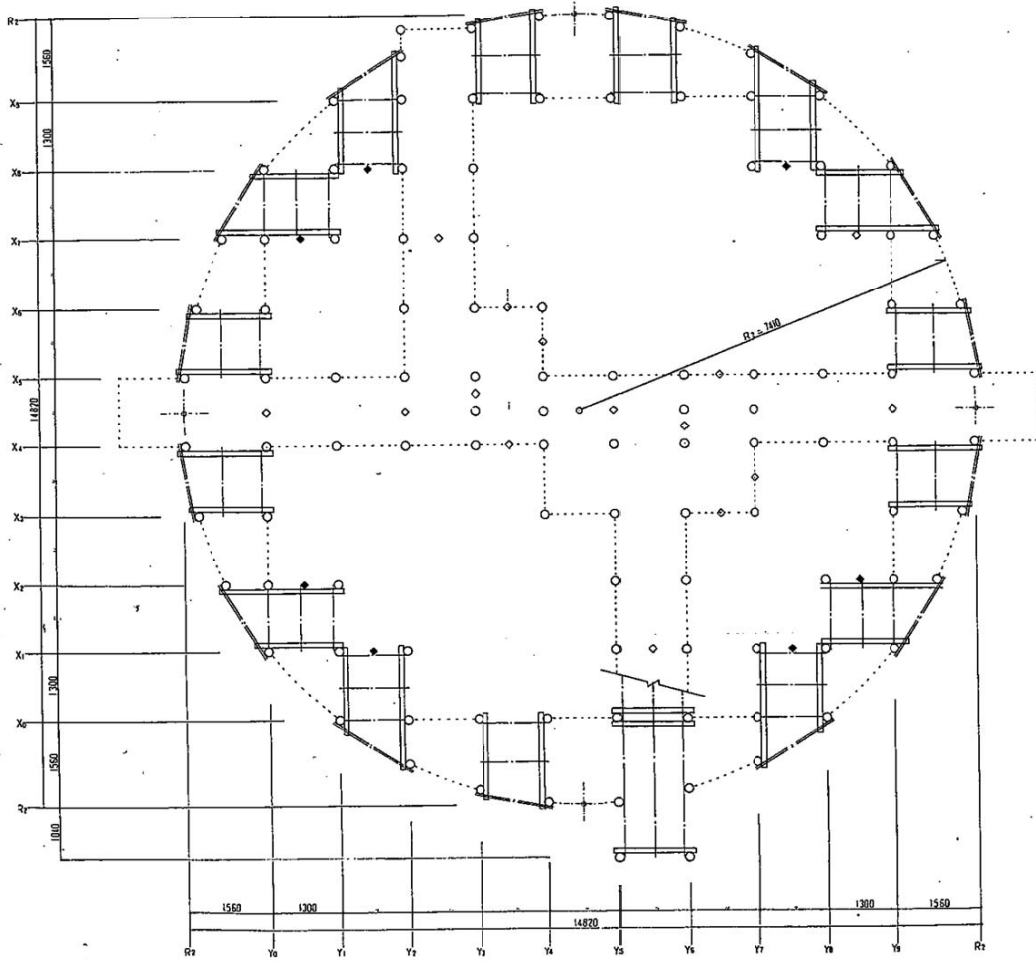
日華大神子公園公園台帳添付図(子供広場1)			
図面番号	第54号	図面総数	120頁
図面名称	騎兵隊のトリデ詳細図(3/5)		

騎兵隊のトリデ

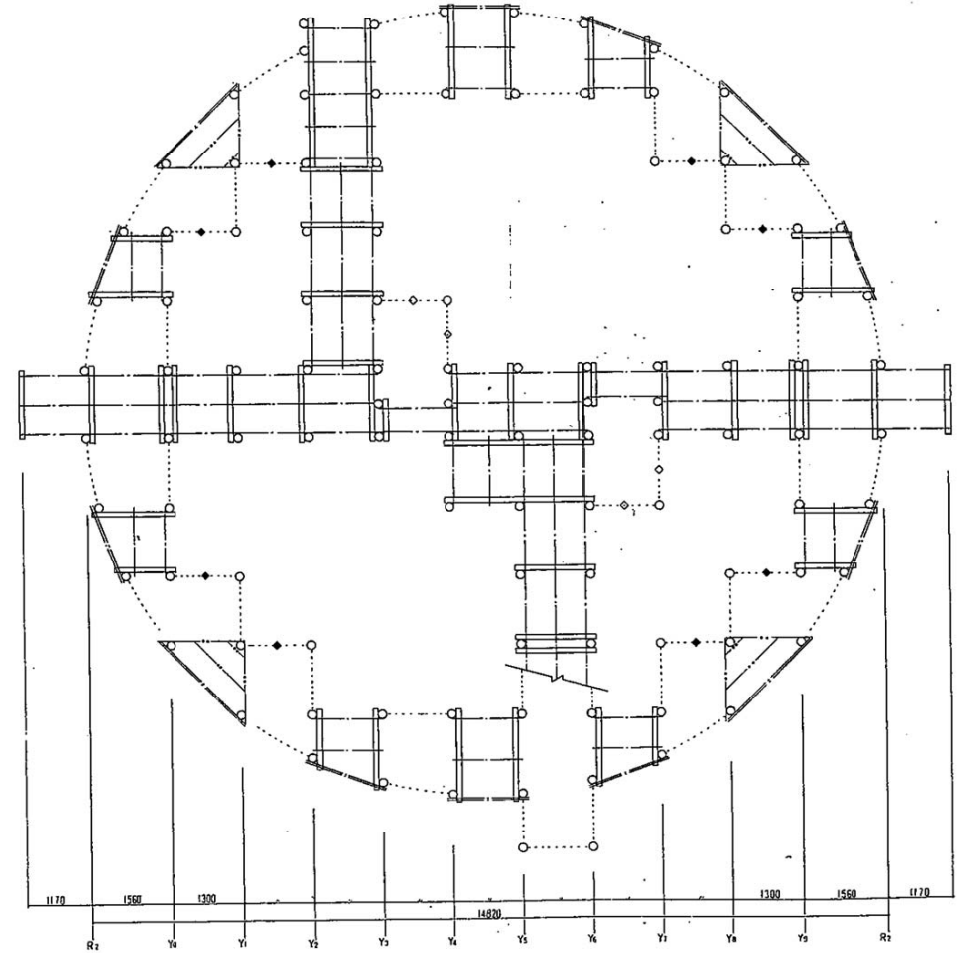
凡 例	
○	柱 φ150
▬	大引 85×145
▬	風引 85×145
▬	隅木 120×145
▬	柱入 85×160
◆	鋼柱 55×145
◇	鋼柱 40×115



床伏図(3000デッキ) 1:50

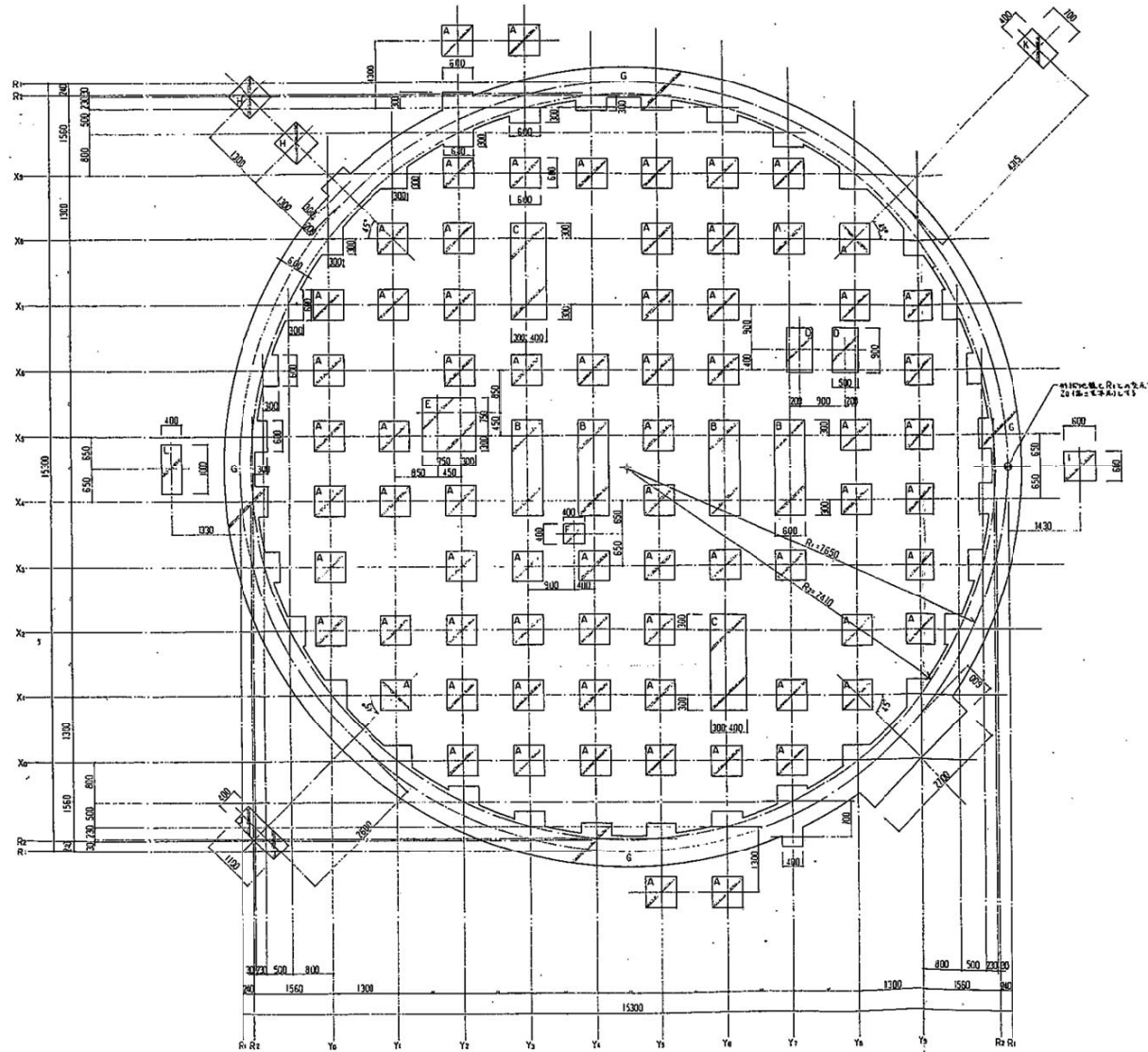


床伏図(1800デッキ) 1:50

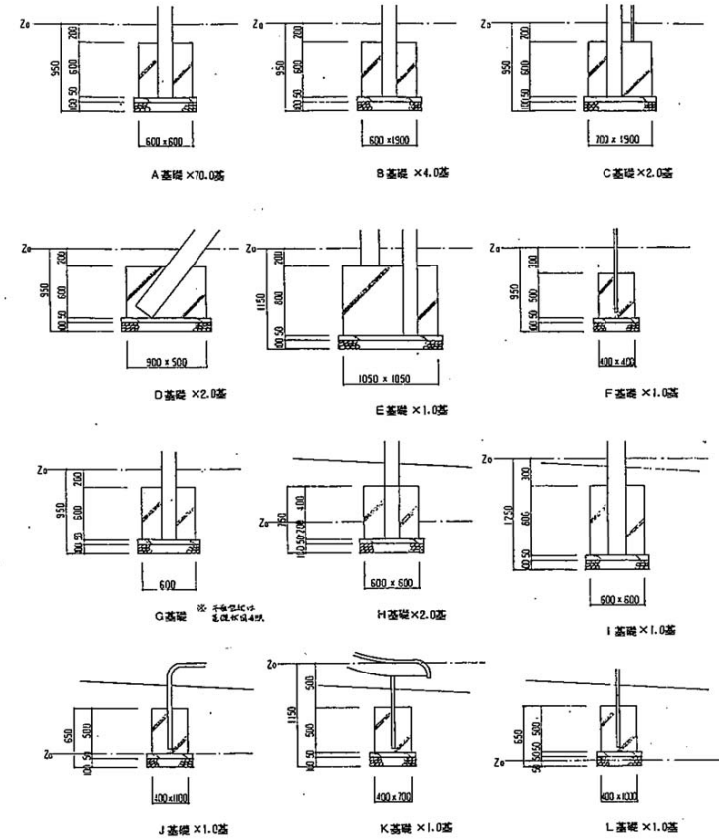


床伏図(2000デッキ) 1:50

日蓋大神子広域公園 公園台成添付図(子供広場)		
図面番号	第 55 号	図面総数 120 葉
図面名称	騎兵隊のトリデ詳細図(4/5)	



基礎伏図 1:50



基礎詳細図 1:30

日産大神子広域公園 公園台成添付図(子供広場)		
図面番号	第 56 号	図面総数 12C 葉
図面名称	騎兵隊のトリヂ詳細図(5/5)	